

HITACHI SUMITOMO

SCX1200HD₋₂

HYDRAULIC CRAWLER CRANE

Specifications

SCX1200HD-2

HYDRAULIC CRAWLER CRANE

目次

クローラクレーン仕様

■寸法図 / 仕様	3
■ブームおよびジブの標準構成表	4
■作業範囲図	5
■定格総荷重表	
主ブーム	6
ショートジブ	7
ショートジブ付き主ブーム	8
第3ドラム使用時の主ブーム	9
第3ドラム使用時のショートジブ付き主ブーム	10

クラムシェル仕様

■寸法図 / 仕様 / クラムシェルバケット	11
■定格総荷重表	11
■作業範囲	11

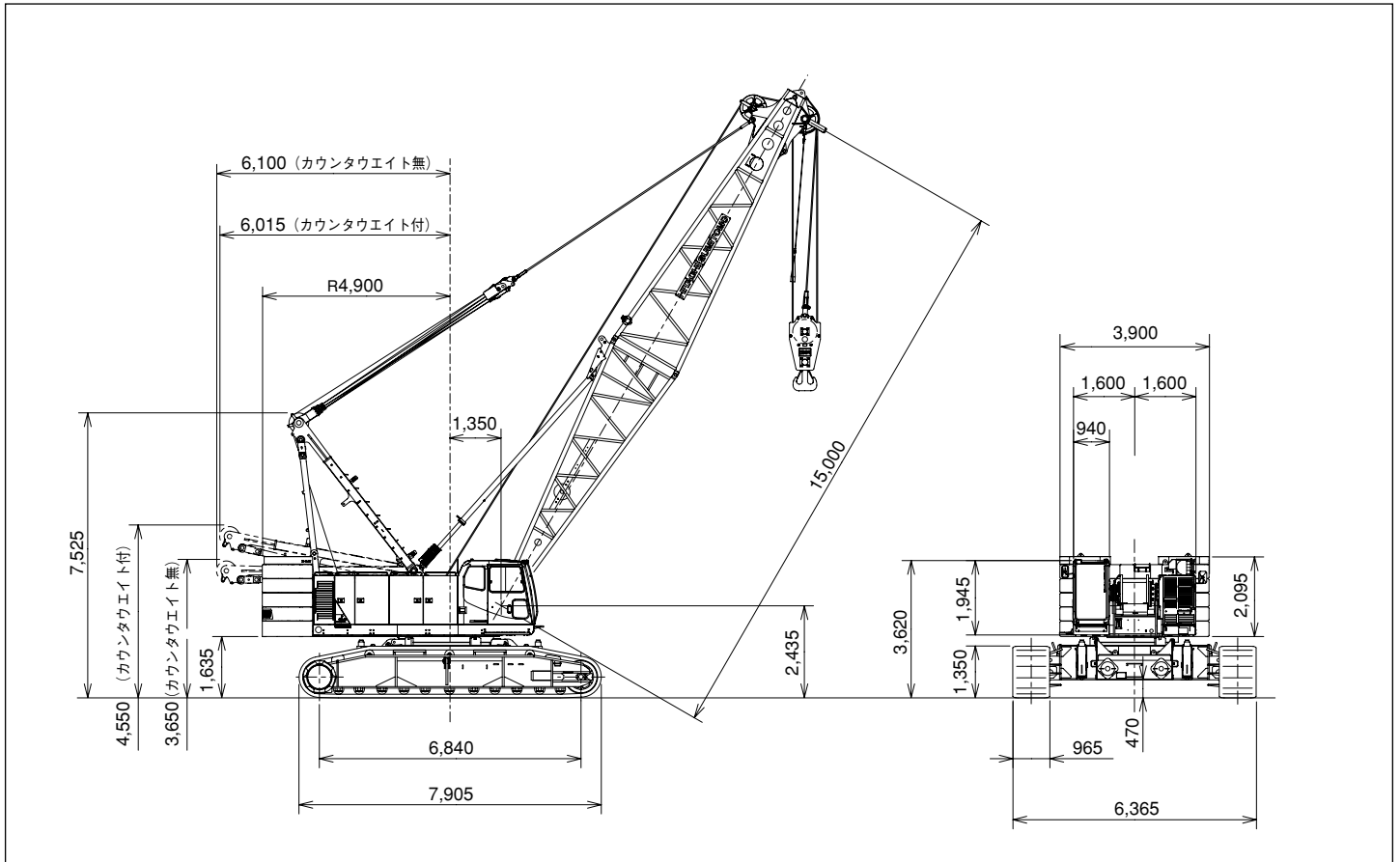
テクニカルデータ

■移送・輸送時の質量と外形寸法	12 ~ 17
■装備品一覧	18
■標準装備・オプション一覧	19

寸法図 / 仕様

■寸法図

単位：mm



■仕様

		クレーン仕様
最大つり上げ荷重×作業半径	t×m	120×4.5
基本ブーム長さ	m	15
最長ブーム長さ	m	72
最長ブーム長さ(第3ドラム仕様時)	m	69
巻上/巻下ロープ速度*	m/min	110
巻上/巻下ロープ速度(第3ドラム)	m/min	73
ブーム起伏ロープ速度*	m/min	46
旋回速度	min ⁻¹ (rpm)	1.9
走行速度 高速/低速	km/h	1.7 / 1.0
登坂能力	% (度)	30 (17)
エンジン名称		三菱 6M70-TL
定格出力	kW/min ⁻¹ (ps/rpm)	272 / 2,000 (370 / 2,000)
接地圧	kPa(kgf/cm ²)	96 (0.98) (基本ブーム 120t フック付)
全装備質量	t	約 129 (基本ブーム 120t フック付)

<注> ●*印は負荷により速度変化します。

●単位は、国際単位系 (SI) による表示です。() 内は、従来の単位表示を参考値として併記しました。

■フロント・リアドラムロープ掛数と吊上荷重

フック容量 (t)	定格総荷重の最大値 (t)									
	9本掛	8本掛	7本掛	6本掛	5本掛	4本掛	3本掛	2本掛	1本掛	
120	120	100	87.5	75.0	62.5	50.0	37.5	25.0	—	
80	—	—	80.0	75.0	62.5	50.0	37.5	25.0	—	
35	—	—	—	—	—	—	35.0	25.0	—	
13.5	—	—	—	—	—	—	—	—	—	13.5
13.5(軽量)	—	—	—	—	—	—	—	—	—	13.5

■第3ドラムロープ掛数と吊上荷重

フック容量 (t)	定格総荷重の最大値 (t)					
	7本掛	6本掛	5本掛	4本掛	3本掛	2本掛
80	80.0	66.0	55.0	44.0	33.0	22.0
35	—	—	—	—	33.0	22.0

■フック質量

120 t	1,640 kg
80 t	1,390 kg
35 t	900 kg
13.5 t	620 kg
13.5 t(軽量)	110 kg

ブームおよびジブの標準構成表

■ブーム

ブーム長さ (m)	ブーム構成	ブーム長さ (m)	ブーム構成
15.0		45.0	★
18.0			
21.0	★	48.0	★
24.0	★	51.0	★
27.0	★	54.0	★
30.0	★	57.0	★
33.0	★	60.0	★
36.0	★	63.0	★
39.0	★	66.0	★
42.0	★	69.0	
		72.0	

★印の付いた構成は、そのアタッチメント長さで購入する場合の推奨ブーム構成を示します。

■図示省略寸法

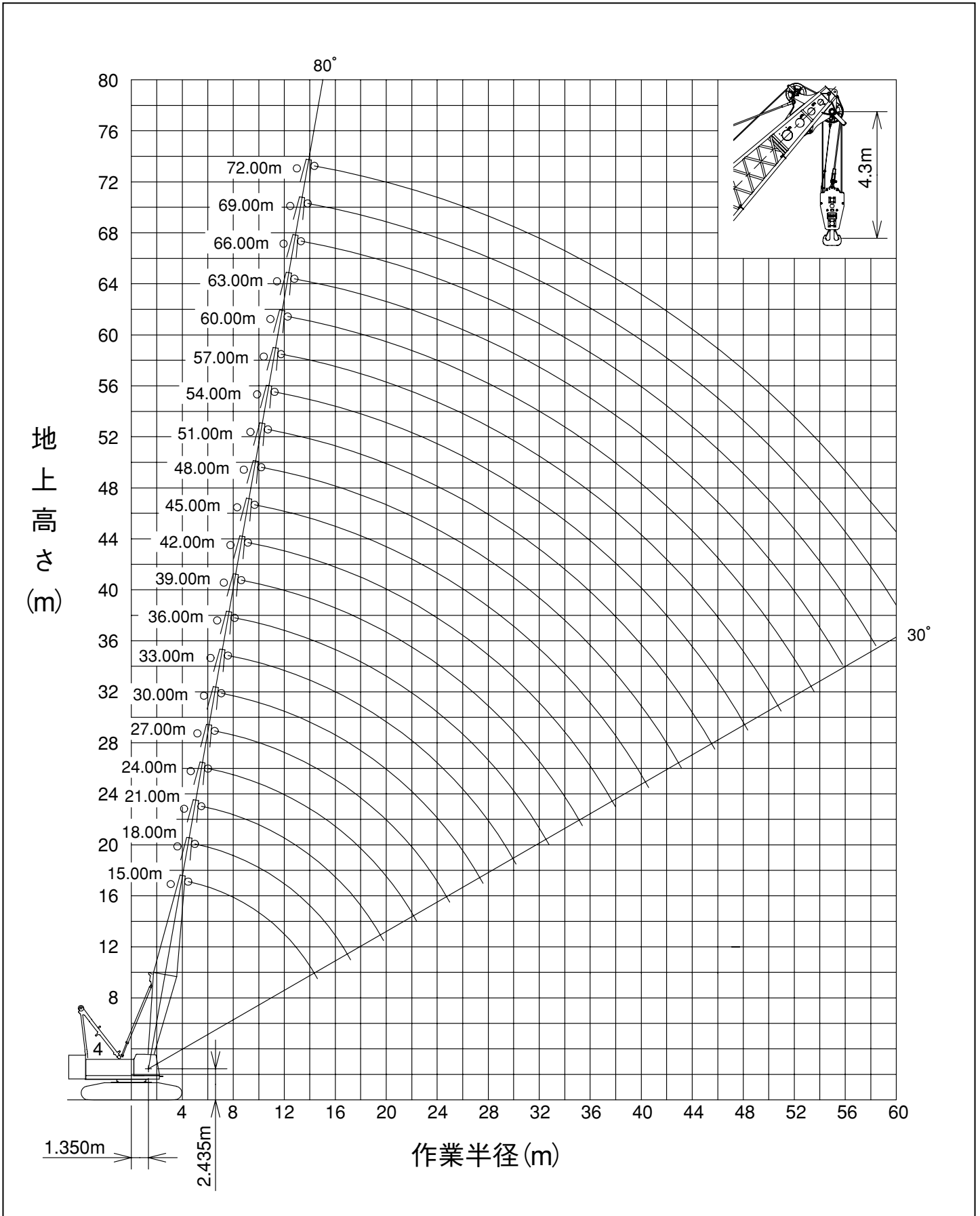
略記号	使用箇所	ブーム長さ (m)
3		3.00
6		6.00
9		9.00

■ショートジブ取付可能ブーム長さ

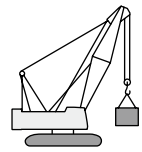
ブーム長さ (m)	15.0	18.0	21.0	24.0	27.0	30.0	33.0	36.0	39.0	42.0	45.0	48.0	51.0	54.0	57.0	60.0	63.0	66.0	69.0	72.0	
ショートジブ取付	○	○	○	○	○	○	○	○	○	○	○	○	○	○	○	○	○	○	○	○	×

(○:可 ×:不可)

作業範囲図



定格総荷重表



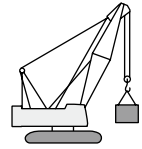
単位：t

■主ブーム

作業半径 (m)	ブーム長さ (m)																			
	15.0	18.0	21.0	24.0	27.0	30.0	33.0	36.0	39.0	42.0	45.0	48.0	51.0	54.0	57.0	60.0	63.0	66.0	69.0	72.0
4.5	120.0																			
5.0	120.0	112.5	111.6/5.5																	
6.0	110.0	109.8	109.5	99.1/6.1	86.5/6.6															
7.0	94.8	94.6	94.4	94.2	85.5	75.0/7.1	62.5/7.6													
8.0	79.0	79.0	79.0	79.0	78.9	74.5	62.5	60.2/8.2	50.0/8.7											
9.0	66.0	66.0	65.9	65.9	65.8	65.8	62.5	59.4	50.0	48.5/9.2	43.7/9.7									
10.0	56.6	56.5	56.5	56.4	56.4	56.3	56.3	56.2	50.0	47.9	43.5	37.5/10.2	35.5/10.8	32.1/11.3	29.1/11.8					
12.0	43.9	43.7	43.6	43.6	43.5	43.5	43.4	43.2	43.2	43.1	41.7	37.5	35.0	31.8	29.0	25.0/12.4	23.3/12.9	21.0/13.4	18.9/13.9	
14.0	33.8	35.5	35.4	35.3	35.2	35.2	35.1	34.9	34.9	34.7	34.6	34.6	33.2	30.5	28.1	25.0	22.9	20.8	18.8	16.8/14.5
16.0	31.2/14.5	29.7	29.6	29.5	29.4	29.3	29.2	29.1	29.1	29.0	28.7	28.7	28.6	28.5	26.5	24.0	21.9	20.1	18.3	16.6
18.0		26.3/17.1	25.3	25.2	25.1	25.1	25.0	24.8	24.7	24.6	24.5	24.4	24.3	24.1	24.0	22.7	20.7	19.0	17.3	15.8
20.0			22.5/19.7	22.0	21.8	21.7	21.7	21.5	21.5	21.3	21.1	21.1	21.0	20.8	20.7	20.7	19.6	18.0	16.4	14.8
22.0				19.4	19.2	19.2	19.1	18.9	18.8	18.7	18.5	18.5	18.3	18.2	18.0	18.0	17.8	16.9	15.4	13.9
24.0				19.1/22.3	17.2	17.1	17.0	16.7	16.7	16.6	16.3	16.3	16.2	16.0	15.8	15.8	15.7	15.6	14.4	13.0
26.0					16.3/24.9	15.3	15.2	15.0	15.0	14.8	14.6	14.6	14.4	14.3	14.1	14.1	13.9	13.8	13.5	12.1
28.0						14.2/27.5	13.8	13.6	13.5	13.3	13.1	13.1	13.0	12.8	12.6	12.6	12.4	12.3	12.1	11.3
30.0							12.5	12.3	12.2	12.1	11.8	11.8	11.6	11.5	11.3	11.3	11.1	11.0	10.8	10.5
32.0							12.5/30.1	11.2	11.1	11.0	10.8	10.7	10.6	10.3	10.2	10.2	10.0	9.8	9.7	9.6
34.0								10.9/32.7	10.2	10.1	9.8	9.8	9.6	9.4	9.3	9.3	9.1	8.9	8.8	8.6
36.0									9.6/35.3	9.2	9.0	9.0	8.8	8.6	8.5	8.4	8.2	8.1	7.9	7.7
38.0										8.5/37.9	8.3	8.2	8.1	7.9	7.7	7.6	7.5	7.3	7.1	7.0
40.0											7.6	7.5	7.4	7.2	7.0	7.0	6.8	6.6	6.4	6.2
42.0											7.5/40.5	7.0	6.8	6.6	6.5	6.4	6.1	6.0	5.8	5.5
44.0												6.5/43.1	6.3	6.0	5.9	5.8	5.5	5.4	5.1	4.9
46.0													5.9/45.7	5.5	5.4	5.2	5.0	4.8	4.6	4.4
48.0														5.0	4.9	4.8	4.5	4.3	4.1	3.9
50.0														5.0/48.3	4.4	4.3	4.0	3.9	3.7	3.4
52.0															4.3/50.9	3.9	3.6	3.4	3.2	3.0
54.0																3.7/53.2	3.2	3.0	2.9	2.6
56.0																	2.9/55.8	2.7	2.5	2.2
58.0																		2.4	2.2	1.9
60.0																		2.3/58.4	1.8	1.6
61.4																			1.7/61.0	1.4

- 注) 1. 上表に示す定格総荷重は、水平堅土上の定置荷役における値で、転倒荷重の78%以内および移動式クレーン構造規格で定める前方安定度 1.15 以上です。
 2. 実際につり上げられる荷重は、上表の定格総荷重からフックなどのつり具一切の質量を差し引いた値です。
 3. 作業半径とは、荷をつった状態での旋回中心からつり荷の重心までの水平距離です。
 4. カウンタウエイトは、標準仕様(47.5 t)です。
 5. 表中の○/○は、定格総荷重 t / 作業半径 m を示します。

定格総荷重表



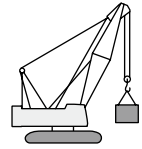
単位：t

■ ショートジブ

作業半径 (m)	ブーム長さ (m)																		
	15.00	18.00	21.00	24.00	27.00	30.00	33.00	36.00	39.00	42.00	45.00	48.00	51.00	54.00	57.00	60.00	63.00	66.00	69.00
5.30	13.5	13.5/5.8																	
6.00	13.5	13.5	13.5/6.3	13.5/6.9															
7.00	13.5	13.5	13.5	13.5	13.5/7.4	13.5/7.9													
8.00	13.5	13.5	13.5	13.5	13.5	13.5	13.5/8.4	13.5/8.9											
9.00	13.5	13.5	13.5	13.5	13.5	13.5	13.5	13.5	13.5/9.5										
10.00	13.5	13.5	13.5	13.5	13.5	13.5	13.5	13.5	13.5	13.5	13.5/10.5	13.5/11.0	13.5/11.6						
12.00	13.5	13.5	13.5	13.5	13.5	13.5	13.5	13.5	13.5	13.5	13.5	13.5	13.5	13.5/12.1	13.5/12.6	13.5/13.1	13.5/13.6		
14.00	13.5	13.5	13.5	13.5	13.5	13.5	13.5	13.5	13.5	13.5	13.5	13.5	13.5	13.5	13.5	13.5	13.5	13.5/14.2	13.5/14.7
16.00	13.5/15.8	13.5	13.5	13.5	13.5	13.5	13.5	13.5	13.5	13.5	13.5	13.5	13.5	13.5	13.5	13.5	13.5	13.5	13.5
18.00		13.5	13.5	13.5	13.5	13.5	13.5	13.5	13.5	13.5	13.5	13.5	13.5	13.5	13.5	13.5	13.5	13.5	13.5
20.00		13.5/18.4	13.5	13.5	13.5	13.5	13.5	13.5	13.5	13.5	13.5	13.5	13.5	13.5	13.5	13.5	13.5	13.5	13.5
22.00			13.5/21.0	13.5	13.5	13.5	13.5	13.5	13.5	13.5	13.5	13.5	13.5	13.5	13.5	13.5	13.5	13.5	13.5
24.00				13.5/23.6	13.5	13.5	13.5	13.5	13.5	13.5	13.5	13.5	13.5	13.5	13.5	13.5	13.5	13.5	13.5
26.00					13.5	13.5	13.5	13.5	13.5	13.5	13.5	13.5	13.5	13.5	13.5	13.5	13.5	13.3	12.6
28.00					13.5/26.2	13.5	13.4	13.3	13.1	13.1	12.8	12.7	12.6	12.5	12.3	12.1	12.0	11.8	11.6
30.00						13.1/28.8	12.1	12.0	11.8	11.8	11.6	11.4	11.3	11.2	11.1	10.9	10.7	10.6	10.3
32.00							11.4/31.4	10.9	10.8	10.6	10.5	10.3	10.1	10.1	9.9	9.8	9.6	9.4	9.3
34.00								10.0	9.8	9.7	9.5	9.3	9.2	9.1	9.0	8.8	8.6	8.5	8.3
36.00									9.0	8.9	8.7	8.6	8.3	8.3	8.1	8.0	7.8	7.6	7.5
38.00									8.8/36.6	8.1	8.0	7.8	7.6	7.5	7.4	7.2	7.0	6.8	6.6
40.00										7.8/39.2	7.3	7.1	7.0	6.9	6.7	6.5	6.3	6.0	5.9
42.00											6.8/41.8	6.5	6.4	6.3	6.0	5.9	5.6	5.4	5.1
44.00												6.0	5.8	5.6	5.5	5.3	5.0	4.8	4.5
46.00												5.9/44.4	5.3	5.1	4.9	4.7	4.5	4.2	4.0
48.00													5.0/47.0	4.6	4.4	4.2	4.0	3.7	3.5
50.00														4.3/49.6	4.0	3.7	3.5	3.2	3.0
52.00															3.5	3.4	3.0	2.9	2.7
54.00															3.5/52.2	3.0	2.7	2.5	2.2
56.00																2.8/54.8	2.4	2.2	2.0/55.3
57.40																	2.1	2.0/57.0	

- 注) 1. 上表に示す定格総荷重は、水平堅土上の定置荷役における値で、転倒荷重の78%以内および移動式クレーン構造規格で定める前方安定度 1.15 以上です。
 2. 実際につり上げられる荷重は、上表の定格総荷重からフックなどのつり具一切の質量を差し引いた値です。
 3. 作業半径とは、荷をつった状態での旋回中心からつり荷の重心までの水平距離です。
 4. カウンタウエイトは、標準仕様(47.5 t)です。
 5. 表中の○○/○○は、定格総荷重 t / 作業半径 m を示します。

定格総荷重表



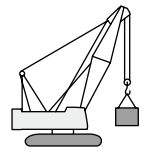
単位：t

■ ショートジブ付き主ブーム

作業半径 (m)	ブーム長さ (m)																		
	15.0	18.0	21.0	24.0	27.0	30.0	33.0	36.0	39.0	42.0	45.0	48.0	51.0	54.0	57.0	60.0	63.0	66.0	69.0
4.5	120.0																		
5.0	120.0	112.5	110.5/5.5																
6.0	109.3	109.0	108.4	97.4/6.1	84.8/6.6														
7.0	94.0	93.8	93.5	93.5	83.8	74.4/7.1	62.5/7.6												
8.0	78.6	78.6	78.5	78.5	78.5	72.8	62.5	58.6/8.2	50.0/8.7										
9.0	65.6	65.6	65.5	65.5	65.4	65.4	62.5	57.7	50.0	46.8/9.2	42.2/9.7								
10.0	56.2	56.2	56.0	56.0	55.9	55.9	55.8	55.7	50.0	46.2	42.0	37.5/10.2	34.4/10.8	30.4/11.3	27.4/11.9				
12.0	43.5	43.4	43.2	43.2	43.0	43.0	42.9	42.9	42.7	42.7	40.2	37.0	33.8	30.1	27.4	24.7/12.4	22.2/12.9	19.8/13.4	17.7/13.9
14.0	33.0	35.1	35.0	34.9	34.7	34.7	34.6	34.5	34.4	34.4	34.2	34.0	32.0	28.8	26.5	24.2	21.7	19.7	17.7
16.0	30.3/14.5	29.3	29.2	29.1	29.0	28.9	28.8	28.7	28.6	28.5	28.3	28.2	28.1	27.2	24.9	22.8	20.7	19.0	17.2
18.0		25.4/17.1	25.0	24.8	24.7	24.7	24.5	24.4	24.2	24.2	24.0	23.9	23.7	23.7	23.5	21.5	19.6	17.8	16.2
20.0			21.6/19.7	21.6	21.5	21.3	21.2	21.1	21.0	20.9	20.7	20.6	20.4	20.3	20.2	20.1	18.5	16.8	15.3
22.0				19.0	18.8	18.7	18.6	18.5	18.3	18.3	18.1	18.0	17.8	17.7	17.6	17.4	17.2	15.8	14.3
24.0				18.6/22.3	16.7	16.7	16.5	16.3	16.2	16.2	16.0	15.8	15.6	15.6	15.5	15.3	15.1	14.7	13.3
26.0					16.0/24.9	14.9	14.8	14.6	14.5	14.4	14.2	14.1	13.9	13.8	13.6	13.5	13.3	13.1	12.3
28.0						13.8/27.5	13.3	13.1	13.0	12.9	12.7	12.6	12.4	12.3	12.1	12.0	11.8	11.6	11.5
30.0							12.1	11.9	11.8	11.6	11.5	11.3	11.1	11.1	10.9	10.8	10.6	10.4	10.2
32.0							12.0/30.1	10.8	10.6	10.6	10.3	10.2	10.1	10.0	9.8	9.6	9.5	9.3	9.1
34.0								10.5/32.7	9.8	9.6	9.4	9.3	9.1	9.0	8.8	8.6	8.5	8.3	8.1
36.0									9.2/35.3	8.8	8.6	8.5	8.3	8.1	8.0	7.9	7.6	7.4	7.2
38.0										8.1/37.9	7.9	7.7	7.5	7.4	7.3	7.0	6.8	6.6	6.4
40.0											7.2	7.0	6.9	6.7	6.5	6.3	6.0	5.9	5.6
42.0											7.0/40.5	6.5	6.3	6.0	5.9	5.6	5.4	5.2	5.0
44.0												6.1/43.1	5.6	5.5	5.3	5.0	4.8	4.6	4.4
46.0													5.2/45.7	4.9	4.7	4.5	4.3	4.0	3.9
48.0														4.5	4.3	4.0	3.7	3.5	3.4
50.0															3.8	3.6	3.3	3.1	2.9
52.0															3.7/50.6	3.2	2.9	2.7	2.5
54.0																3.0/53.2	2.5	2.3	2.1
56.0																	2.2/55.8	2.0	2.0/54.5

- 注) 1. 上表に示す定格総荷重は、水平堅土上の定置荷役における値で、転倒荷重の78%以内および移動式クレーン構造規格で定める前方安定度 1.15 以上です。
 2. 実際につり上げられる荷重は、上表の定格総荷重からフックなどのつり具一切の質量を差し引いた値です。
 3. 作業半径とは、荷をつった状態での旋回中心からつり荷の重心までの水平距離です。
 4. カウンタウエイトは、標準仕様(47.5t)です。
 5. 表中の○/○は、定格総荷重 t / 作業半径 m を示します。

定格総荷重表



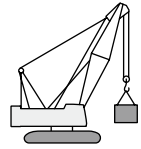
単位：t

■第3 ドラム使用時の主ブーム

作業半径 (m)	ブーム長さ (m)																			
	15.0	18.0	21.0	24.0	27.0	30.0	33.0	36.0	39.0	42.0	45.0	48.0	51.0	54.0	57.0	60.0	63.0	66.0	69.0	
4.5	80.0																			
5.0	80.0	80.0																		
5.5	80.0	80.0	80.0																	
6.0	80.0	80.0	80.0	80.0/6.1	66.0/6.6															
7.0	80.0	80.0	80.0	80.0	66.0	55.0/7.1	55.0/7.6													
8.0	79.1	79.1	79.0	79.0	66.0	55.0	55.0	44.0/8.2	44.0/8.7											
9.0	66.1	66.1	66.0	66.0	65.9	55.0	55.0	44.0	44.0	33.0/9.2	33.0/9.7									
10.0	56.7	56.7	56.5	56.5	56.4	55.0	55.0	44.0	44.0	33.0	33.0	33.0/10.2	33.0/10.8	22.0/11.3	22.0/11.9					
12.0	43.9	43.9	43.7	43.7	43.5	43.5	43.4	43.4	43.2	33.0	33.0	33.0	33.0	22.0	22.0	22.0/12.4	22.0/12.9	21.5/13.4	19.3/13.9	
14.0	34.4	35.5	35.5	35.4	35.2	35.2	35.1	35.0	34.9	33.0	33.0	33.0	33.0	22.0	22.0	22.0	22.0	22.0	21.3	19.3
16.0	31.6/14.5	29.8	29.7	29.6	29.5	29.4	29.3	29.2	29.1	29.1	28.8	28.7	28.6	22.0	22.0	22.0	22.0	22.0	20.6	18.7
18.0		26.6/17.1	25.4	25.3	25.2	25.1	25.0	24.9	24.7	24.7	24.6	24.5	24.3	22.0	22.0	22.0	22.0	21.2	19.4	17.7
20.0			22.6/19.7	22.0	21.8	21.8	21.7	21.6	21.5	21.4	21.2	21.1	21.0	20.9	20.8	20.7	20.1	18.3	16.7	
22.0				19.5	19.2	19.2	19.1	19.0	18.8	18.8	18.6	18.5	18.3	18.2	18.2	18.0	17.8	17.3	15.8	
24.0				19.1/22.3	17.2	17.1	17.0	16.8	16.7	16.7	16.5	16.3	16.2	16.1	16.0	15.8	15.7	15.6	14.8	
26.0					16.3/24.9	15.3	15.2	15.1	15.0	14.9	14.7	14.6	14.5	14.3	14.2	14.1	13.9	13.8	13.6	
28.0						14.3/27.5	13.8	13.6	13.5	13.4	13.2	13.1	13.0	12.8	12.7	12.6	12.4	12.3	12.1	
30.0							12.5	12.3	12.2	12.1	12.0	11.8	11.6	11.6	11.5	11.3	11.1	11.0	10.8	
32.0							12.5/30.1	11.3	11.1	11.1	10.8	10.7	10.6	10.5	10.3	10.2	10.0	9.8	9.7	
34.0								10.9/32.7	10.2	10.1	9.9	9.8	9.6	9.5	9.3	9.3	9.1	8.9	8.8	
36.0									9.6/35.3	9.3	9.1	9.0	8.8	8.6	8.5	8.4	8.2	8.1	7.9	
38.0										8.6/37.9	8.3	8.2	8.1	7.9	7.8	7.6	7.5	7.3	7.1	
40.0											7.6	7.5	7.4	7.3	7.1	7.0	6.8	6.6	6.4	
42.0											7.5/40.5	7.0	6.8	6.6	6.5	6.4	6.1	6.0	5.8	
44.0												6.6/43.1	6.3	6.1	6.0	5.8	5.5	5.4	5.1	
46.0													5.9/45.7	5.6	5.4	5.2	5.0	4.8	4.6	
48.0														5.1	4.9	4.7	4.5	4.3	4.1	
50.0															4.5	4.3	4.0	3.9	3.7	
52.0															4.3/50.6	3.9	3.6	3.4	3.2	
54.0																3.6/53.2	3.2	3.0	2.9	
56.0																	2.9/55.8	2.7	2.5	
58.0																		2.4	2.2	
60.0																		2.3/58.4	1.8	
61.0																			1.7	

- 注) 1. 上表に示す定格総荷重は、水平堅土上の定置荷役における値で、転倒荷重の78%以内および移動式クレーン構造規格で定める前方安定度 1.15 以上です。
 2. 実際につり上げられる荷重は、上表の定格総荷重からフックなどのつり具一切の質量を差し引いた値です。
 3. 作業半径とは、荷をつった状態での旋回中心からつり荷の重心までの水平距離です。
 4. カウンタウエイトは、標準仕様(47.5t)です。
 5. 表中の○○/○○は、定格総荷重 t / 作業半径 m を示します。

定格総荷重表



単位：t

■第3 ドラム使用時のショートジブ付き主ブーム

作業半径 (m)	ブーム長さ (m)																			
	15.0	18.0	21.0	24.0	27.0	30.0	33.0	36.0	39.0	42.0	45.0	48.0	51.0	54.0	57.0	60.0	63.0	66.0	69.0	
4.5	80.0																			
5.0	80.0	80.0	80.0/5.5																	
6.0	80.0	80.0	80.0	80.0/6.1	66.0/6.6															
7.0	80.0	80.0	80.0	80.0	66.0	55.0/7.1	55.0/7.6													
8.0	78.7	78.6	78.6	78.5	66.0	55.0	55.0	44.0/8.2	44.0/8.7											
9.0	65.7	65.6	65.6	65.5	65.5	55.0	55.0	44.0	44.0	33.0/9.2	33.0/9.7									
10.0	56.3	56.2	56.1	56.0	56.0	55.0	55.0	44.0	44.0	33.0	33.0	33.0/10.2	33.0/10.8	22.0/11.3	22.0/11.9					
12.0	43.5	43.5	43.3	43.2	43.1	43.1	43.0	42.9	42.7	33.0	33.0	33.0	33.0	22.0	22.0	22.0/12.4	22.0/12.9	20.3/13.4	18.2/13.9	
14.0	33.5	35.2	35.0	35.0	34.9	34.8	34.7	34.5	34.5	33.0	33.0	33.0	32.7	22.0	22.0	22.0	22.0	21.3	19.4	17.7
16.0	30.7/14.5	29.4	29.2	29.2	29.1	29.0	28.8	28.7	28.6	28.6	28.4	28.2	28.1	22.0	22.0	22.0	22.0	21.3	19.4	17.7
18.0		25.7/17.1	25.0	24.9	24.7	24.7	24.6	24.5	24.3	24.2	24.1	24.0	23.8	22.0	22.0	22.0	22.0	20.1	18.3	16.6
20.0			21.8/19.7	21.7	21.5	21.4	21.2	21.2	21.0	21.0	20.7	20.6	20.5	20.4	20.2	20.1	18.9	17.2	15.6	
22.0				19.1	18.9	18.8	18.7	18.6	18.4	18.3	18.2	18.0	17.8	17.7	17.6	17.5	17.3	16.2	14.6	
24.0				18.7/22.3	16.8	16.7	16.6	16.4	16.2	16.2	16.0	15.8	15.7	15.6	15.5	15.3	15.1	15.0	13.6	
26.0					16.0/24.9	15.0	14.8	14.6	14.5	14.5	14.3	14.1	14.0	13.8	13.7	13.6	13.3	13.2	12.6	
28.0						13.8/27.5	13.3	13.2	13.1	13.0	12.8	12.6	12.5	12.3	12.2	12.1	11.8	11.7	11.6	
30.0							12.1	12.0	11.8	11.7	11.5	11.3	11.2	11.1	11.0	10.8	10.6	10.5	10.3	
32.0							12.1/30.1	10.8	10.7	10.6	10.4	10.3	10.1	10.0	9.8	9.6	9.5	9.3	9.1	
34.0								10.5/32.7	9.8	9.6	9.5	9.3	9.1	9.0	8.8	8.7	8.5	8.3	8.2	
36.0									9.3/35.3	8.8	8.6	8.5	8.3	8.2	8.1	7.9	7.7	7.5	7.3	
38.0										8.1/37.9	7.9	7.8	7.6	7.5	7.3	7.1	6.9	6.6	6.5	
40.0											7.3	7.1	6.9	6.8	6.5	6.4	6.1	5.9	5.7	
42.0											7.1/40.5	6.5	6.3	6.1	5.9	5.7	5.5	5.3	5.0	
44.0												6.2/43.1	5.7	5.5	5.3	5.1	4.9	4.6	4.5	
46.0													5.3/45.7	5.0	4.8	4.5	4.3	4.1	3.9	
48.0														4.5	4.3	4.0	3.8	3.6	3.4	
50.0															3.9	3.6	3.4	3.2	3.0	
52.0															3.7/50.6	3.2	3.0	2.7	2.5	
54.0																3.0/53.2	2.5	2.4	2.2	
56.0																	2.2/55.8	2.0	1.8	
57.3																			1.8	

- 注) 1. 上表に示す定格総荷重は、水平堅土上の定置荷役における値で、転倒荷重の78%以内および移動式クレーン構造規格で定める前方安定度1.15以上です。
 2. 実際につり上げられる荷重は、上表の定格総荷重からフックなどのつり具一切の質量を差し引いた値です。
 3. 作業半径とは、荷をつった状態での旋回中心からつり荷の重心までの水平距離です。
 4. カウンタウエイトは、標準仕様(47.5 t)です。
 5. 表中の○○/○○は、定格総荷重 t / 作業半径 m を示します。

- カタログに掲載した内容は、予告なく変更することがあります。
- 本機の使用にあたっては取扱説明書を必ずお読み下さい。
- 機械を離れるときは、必ず作業装置を接地させるなどして、安全に心掛けて下さい。
- つり上げ荷重5トン以上の移動式クレーンの運転には「移動式クレーン運転免許証」が必要です。
また、クレーン以外で使用する際は、該当する運転資格または講習等の終了証の取得者に限ります。

お問い合わせは…

日立住友重機械建機クレーン株式会社

本社：東京都台東区東上野6丁目9番3号 住友不動産上野ビル8号館
Tel:03-3845-1396 Fax:03-3845-1394 <http://www.hsc-crane.com>